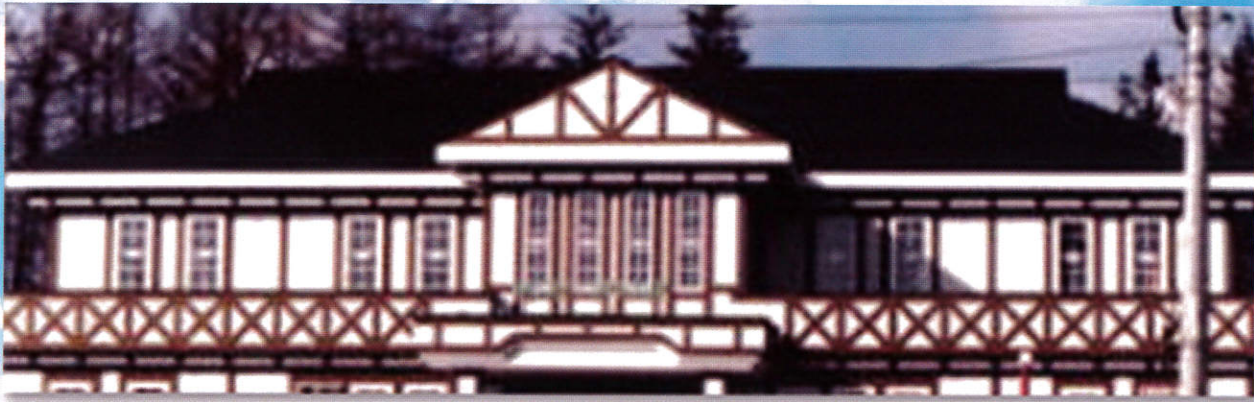


いままでの横葺に代わる屋根材

マキタ式スノーストッパールーフジュニア



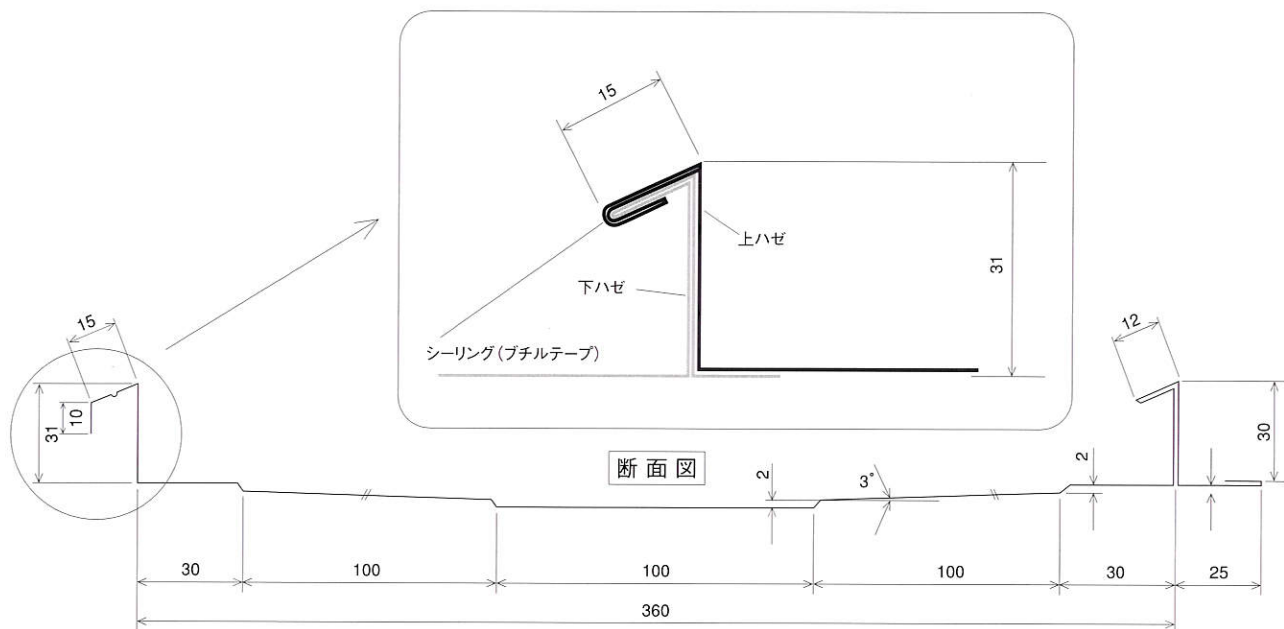
板厚 0.35mm・0.40mm
働き幅 360mm

1. 落雪を防止する。
2. 従来の屋根を剥がさないで、そのままの状態で行施工できる。
3. 従来の屋根の形が変わらず、景観もよく斬新な屋根に変化する。

マキタ式
スノーストッパールーフジュニア

KAIDA
STEEL
MATERIAL

スノーストッパールーフに比べお手頃価格! 3寸勾配以下にも使用可能な横葺屋根



注意

屋根勾配〈5寸以上〉の建物についてはスノーストッパールーフを使用して下さい。
スノーストッパールーフジュニアは使用しないで下さい。



株式会社 海田鋼材 豊地工場

〒099-1587 北海道北見市豊地14-16 TEL0157-36-3956 FAX0157-36-1723